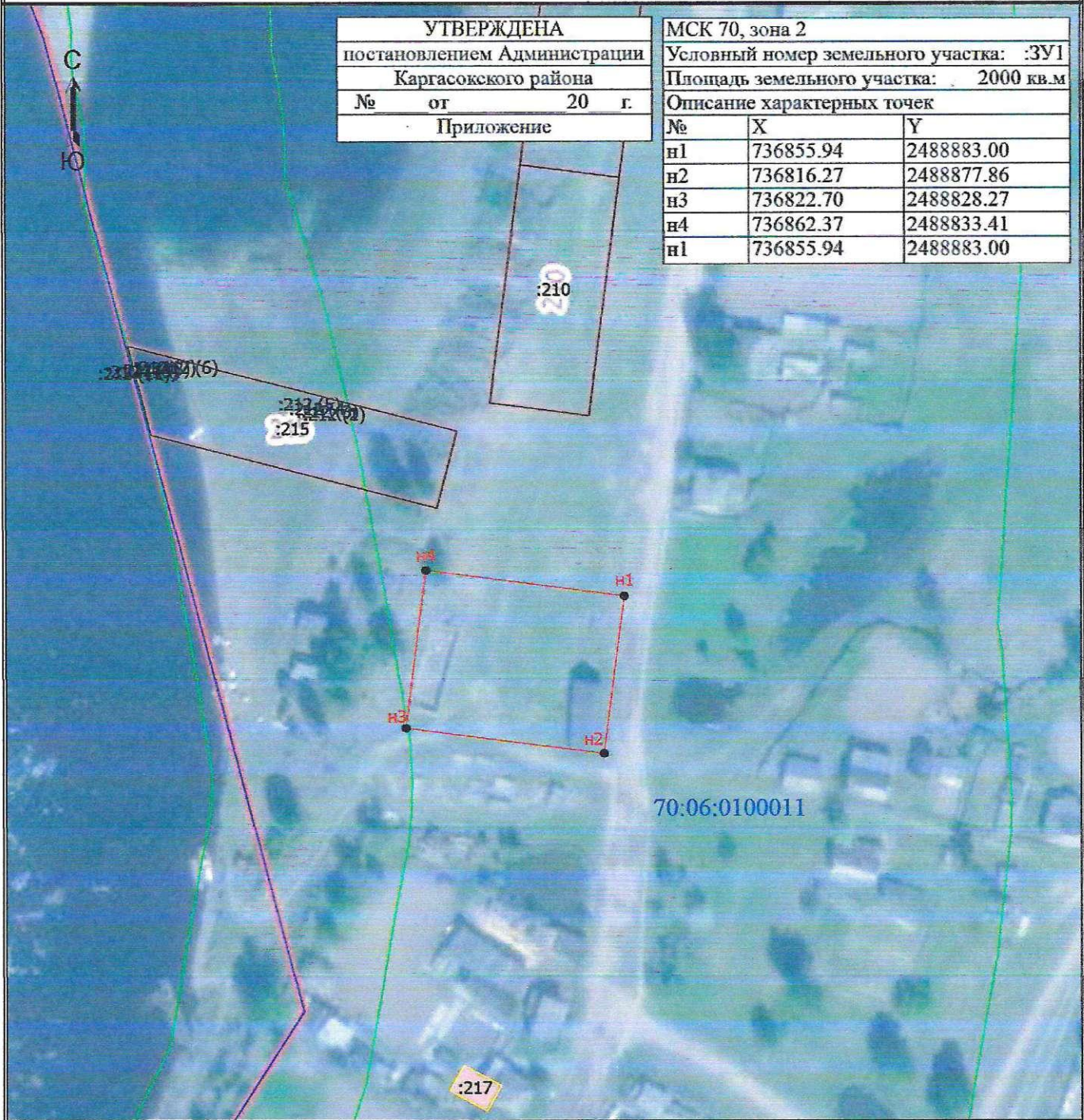


Схема расположения земельного участка или земельных участков на кадастровом плане территории



УТВЕРЖДЕНА
 постановлением Администрации
 Каргасокского района
 № от 20 г.
 Приложение

МСК 70, зона 2		
Условный номер земельного участка: :ЗУ1		
Площадь земельного участка: 2000 кв.м		
Описание характерных точек		
№	X	Y
n1	736855.94	2488883.00
n2	736816.27	2488877.86
n3	736822.70	2488828.27
n4	736862.37	2488833.41
n1	736855.94	2488883.00

Масштаб 1:1500

Условные обозначения

- Вновь образованная часть границы, сведения о которой достаточны для определения ее местоположения
- Характерная точка границы, сведения о которой позволяют однозначно определить ее положение на местности
- n1 - Обозначение новой характерной точки
- :1 - Кадастровый номер земельного участка
- :565 - Кадастровый номер здания
- Существующая часть границы, имеющиеся в ЕГРН сведения о которой достаточны для определения ее местоположения
- Граница здания, граница сооружения
- Граница кадастрового квартала
- Граница зоны с особыми условиями
- 70:06:0100011 - Номер кадастрового квартала